



**Windows • Linux • Pardus**



## **Liman nedir?**

Liman, Bilgi Teknolojileri (BT) süreçlerinde bulunan bütün bileşenleri uzaktan, kararlı, güvenli ve genişletilebilir yöntemler ile merkezi olarak yönetmeyi sağlayan bir merkezi yönetim sistemidir.

### **Modüler Yapı**

Modüler yapı sayesinde ihtiyacınıza göre özelleştirilmiş olan eklentiye erişim sağlayın.

### **Politikalar Eklentisi Özellikleri**

- Linux tabanlı sistemler üzerinde 1000'nin üzerinde politika objeleri ile politika yönetimi yapın.
- Politikaları kullanıcılara, cihazlara, kullanıcı gruplarına, organizasyon birimlerine ve site yapısındaki domainlerinize atayın.

### **Domain Yönetim Eklentisi Özellikleri**

- Kurumsal etki alanınızdaki farklı denetçileri (MS Aktif Dizin ve SAMBA) merkezi olarak web arayüz ile uzaktan yönetin.
- Etki alanınıza kullanıcı, grup ve organizasyon birimlerinizi ekleyin, düzenleyin ve silin.
- Etki alanınızda bulunan cihazları yönetin.
- Etki alanınızda bulunmayan GNU/Linux cihazları uzaktan etki alanınıza ekleyin.

### **Envanter ve Ağ Keşif Eklentisi Özellikleri**

- Organizasyonunuzdaki aktif olan varlıklarınızı keşfedin ve otomatik envanter listesini oluşturun.
- Envanterinizde bulunan varlıklarınızdaki IP ve MAC anomalilerini tespit edin.
- Envanterinizde bulunan varlıklarınızda açık port değişimlerini tespit edin.

### **Ağ İzleme Eklentisi Özellikleri**

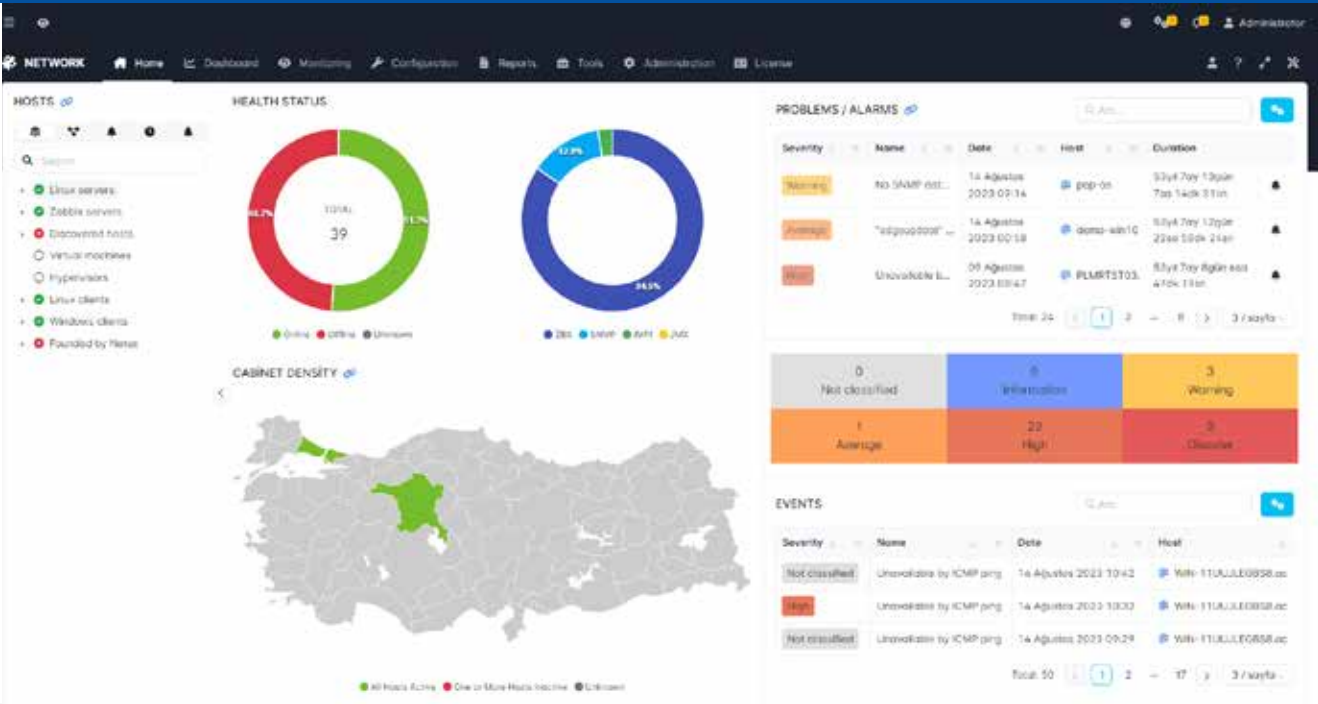
- Herhangi bir ajan kurmak gerekmeksizin ağ üzerindeki cihazlarınızın sağlık durumlarını ve erişebilirliklerini gerçek zamanlı izleyin.
- Tanımladığınız eşik değerlere göre alarmlar oluşturun ve ağınıza proaktif izleyin.
- Ağ arabirimi üzerinde oluşan anormal yoğunluk ile birlikte trafikte oluşabilecek anomaliler belirlenerek bant genişliği tüketimini analiz edin ve gelecekteki bant genişliği ihtiyaçlarını buna göre planlayın.

### **Cihaz Yönetimi Eklentisi Özellikleri**

- Etki alanınızda bulunan veya bulunmayan Windows ve Linux cihazlarınıza görevler gönderin.
- Yazılım ve donanım envanter bilgilerinizi görüntüleyin.
- Paket ve yama yönetiminizi yapın.
- Statik ve dinamik koleksiyonlar ile cihazlarınızı daha kolay yönetin.

### **Veri Güvenliği Politikaları Yönetimi Eklentisi Özellikleri**

- Hassas bilgi içeren kurumsal verileri Bariyer ajanı aracılığı ile kurum dışına izinsiz çıkarılmasını engelleyin.
- Liman ile Bariyer ajanının yönetimini ve dağıtımını yapın.
- Belirlenen engelleme kuralları ile verilerin sızdırılmasını önleyerek bilgi güvenliğini sağlayın.
- Verinin olması gerektiği yerde ve doğru kullanıcılar tarafından erişildiğini denetleyin.



## Değer Önerileri

**Etkin ve Verimli Süreçler:** Organizasyonunuzun IT hizmetlerini daha etkin ve verimli bir şekilde yönetin.

**Tek Noktadan Yönetim:** Tüm IT hizmetlerini tek bir merkezden yönetin. Böylece hizmet taleplerini, değişiklikleri, raporları ve performans metriklerini kolayca görüntüleyebilir ve yönetebilirsiniz.

**Proaktif Sorun Çözme:** Sorunlar ortaya çıkmadan tespit ederek düzeltilmesi gereken alanları belirleyin ve iş süreçlerini kesintiye uğratmadan sorunlarınızı proaktif çözün.

**Müşteri Odaklılık:** Kullanıcı dostu arayüzümüzü ihtiyaçlarınıza yönelik esnek yapıda özelleştirin.

**Verimli Raporlama ve İzleme:** Detaylı raporlama özellikleri ile IT hizmetlerinizdeki performans verilerini ve metriklerinizi sürekli izleyin ve iyileştirme alanlarını belirleyebilir ve veri odaklı kararlar alabilirsiniz.

**Ölçeklenebilirlik:** Sistemin tümünü ya da belirli nitelikteki donanım ve kullanıcı kümelerini ayrı ayrı ya da toplu halde yönetmek üzere ölçeklenebilir çözüm sağlar. Organizasyonunuzun büyümesiyle artan talepleri ve varlık sayısını yönetmek için gereken esnekliği sağlar.

**Eğitim ve Destek:** Eğitim ve destek paketleri ile ürününüzü daha etkili bir şekilde kullanın ve süreçlerinizi yönetin.

**Uzaktan Erişim:** Web arayüzü üzerinden hareket halindeyken bile IT hizmetlerini izleyin ve yönetin.

**Kolay Kullanım:** İhtiyaçlarınıza göre özelleştirilmiş kullanıcı dostu arayüzler ile deneyiminizi iyileştirin.

**Maliyet Tasarrufu:** Süreçleri optimize ederek ve verimliliği artırarak organizasyonunuzda maliyet tasarrufu sağlayın.

**Performans:** Sisteminizi yormayan düşük kaynak tüketimi ve ağ trafiği ile IT hizmetlerinizi izleyin ve yönetin.

**Güvenlik Rol Yönetimi:** Yönetim arayüzündeki fonksiyonları belirlediğiniz rol tanımlarına göre kullanıcı ve kullanıcı gruplarına yetkilendirebilirsiniz.

**Detaylı Log Takibi:** Sistemde uygulanan işlemler detaylıca loglanarak kayıt altına alınmaktadır. Log kayıtları SIEM ürünlerine ve log yönetim sistemlerine yönlendirilebilmektedir.

## Minimum Sistem Gereksinimleri

- İşletim Sistemi: Linux (Önerilen): Ubuntu 22.04, RedHat 8
- Minimum CPU (Core): 2
- Minimum RAM (GB): 4
- Minimum Disk (GB): 100

## Eklentilerimiz

- Domain Yönetimi
- Politika Yönetimi
- Cihaz Yönetimi
- Ağ İzleme
- Envanter ve Ağ Keşfi
- Veri Güvenliği Politika Yönetimi Eklentisi



**Liman**

WWW.LIMAN.WORKS

